

Uchwała Nr LXXVIII/1723/2023
Rady Miasta Rzeszowa
z dnia 25 kwietnia 2023 r.

o zmianie uchwały Rady Miasta Rzeszowa w sprawie przystąpienia do sporządzenia miejscowego planu zagospodarowania przestrzennego.

Działając na podstawie art. 18 ust. 2 pkt 15 ustawy z dnia 8 marca 1990 r. o samorządzie gminnym (Dz. U. z 2023 r., poz. 40 i 572) oraz art. 14 ust. 1 ustawy z dnia 27 marca 2003 r. o planowaniu i zagospodarowaniu przestrzennym (Dz. U. z 2022 r., poz. 503, 1846, 2185, 2747 oraz z 2023 r. poz. 553)

Rada Miasta Rzeszowa uchwała, co następuje:

§ 1

W uchwale Nr LX/1411/2018 Rady Miasta Rzeszowa z dnia 19 czerwca 2018 r. w sprawie przystąpienia do sporządzenia miejscowego planu zagospodarowania przestrzennego nr 297/2/2018 pomiędzy ul. Przemysłową i ul. Zawiszy Czarnego w Rzeszowie, wprowadza się następujące zmiany:

- 1) § 2 otrzymuje brzmienie:
„Plan obejmuje obszar o powierzchni około 16,93 ha, położony pomiędzy ul. Przemysłową, ul. Zawiszy Czarnego i al. Żołnierzy 9 Dywizji Piechoty w Rzeszowie, określony konturem na dołączonym do niniejszej uchwały załączniku graficznym”;
- 2) zmienia się załącznik określający obszar objęty uchwałą na załącznik określający nowe granice obszaru objętego uchwałą;
- 3) załącznik określający nowe granice obszaru objętego uchwałą, o którym mowa w pkt. 2, stanowi załącznik do niniejszej uchwały.

§ 2

Wykonanie uchwały powierza się Prezydentowi Miasta Rzeszowa.

§ 3

Uchwała wchodzi w życie z dniem podjęcia.

Przewodniczący
Rady Miasta Rzeszowa

Andrzej Dec

UZASADNIENIE
do uchwały Nr LXXVIII/1723/2023
Rady Miasta Rzeszowa z dnia z dnia 25 kwietnia 2023 r.

o zmianie uchwały Rady Miasta Rzeszowa w sprawie przystąpienia do sporządzenia
miejscowego planu zagospodarowania przestrzennego

19 czerwca 2018 r. Rada Miasta Rzeszowa podjęła uchwałę Nr LX/1411/2018 w sprawie przystąpienia do sporządzenia miejscowego planu zagospodarowania przestrzennego nr 297/2/2018 pomiędzy ul. Przemysłową i ul. Zawiszy Czarnego w Rzeszowie. Obszar objęty przystąpieniem zajmował powierzchnię ok. 18,00 ha.

Na większości w/w obszaru obowiązuje miejscowy plan zagospodarowania przestrzennego nr 137/8/2006 w rejonie ulicy Zawiszy Czarnego – 1 w Rzeszowie, uchwalony przez Radę Miasta Rzeszowa uchwałą Nr XXXII/505/2008 z dnia 29 kwietnia 2008 r. (Dz. Urz. Woj. Podkarpackiego z 2018 r. poz. 3755 z późn. zm.).

Celem uchwały w sprawie przystąpienia była aktualizacja ustaleń planu obowiązującego oraz poprawa warunków inwestowania na obszarze.

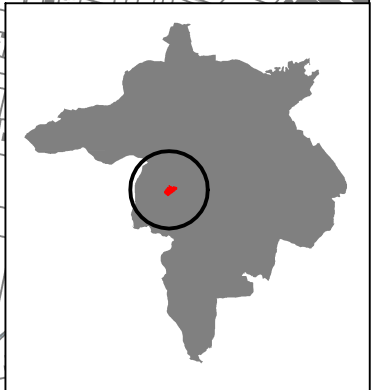
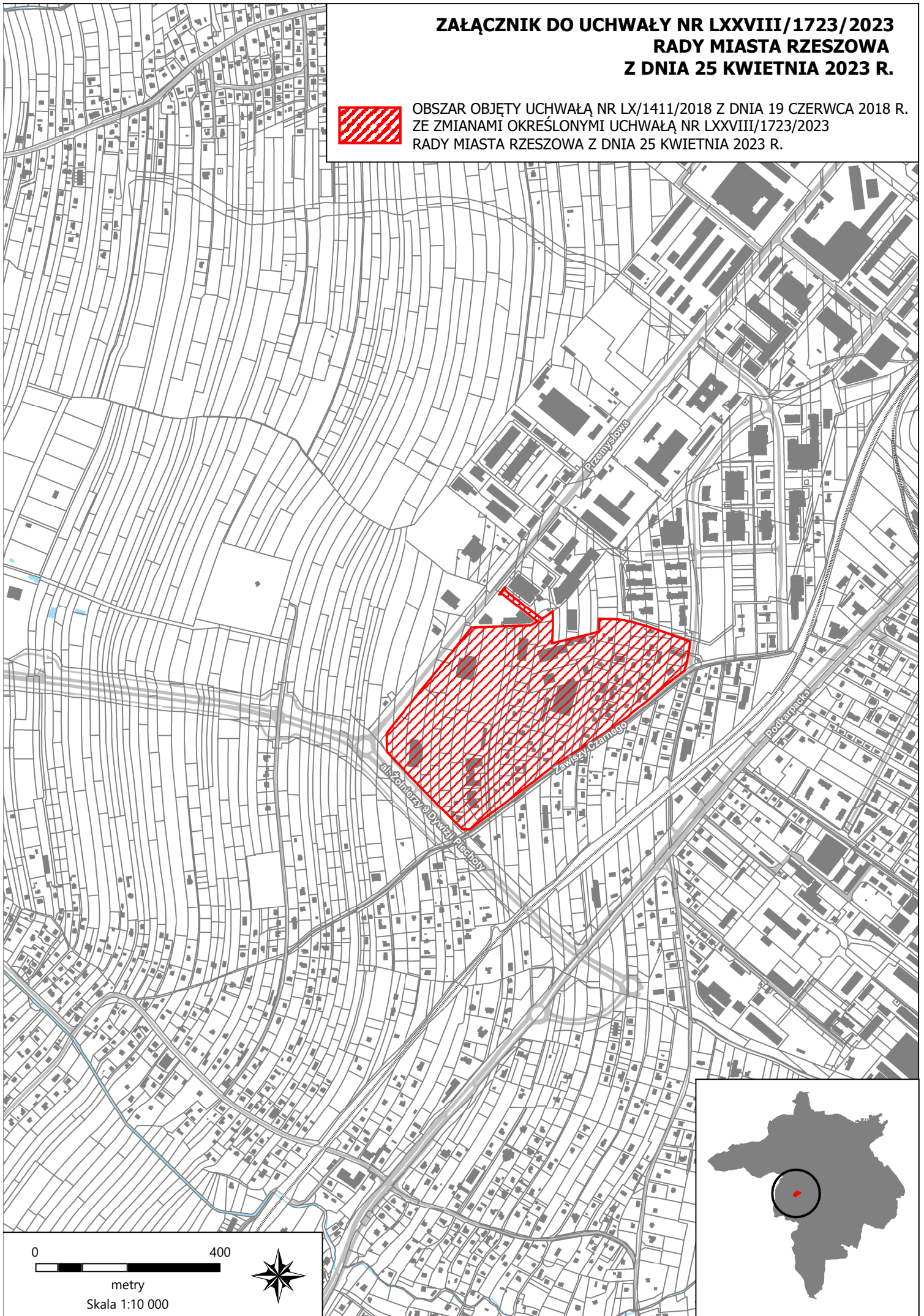
W planie obowiązującym przeznaczono m.in. teren pod zabudowę usługową, produkcyjną lub magazynową, dla którego określono dostępność komunikacyjną do drogi publicznej, tj. ul. Przemysłowej poprzez teren położony, poza granicami planu. Nie jest on czytelnie określony ani poprzez granice własności ani klasyfikację użytków. Aby to doprecyzować, w granice obszaru miejscowego planu zagospodarowania przestrzennego nr 297/2/2018 pomiędzy ul. Przemysłową i ul. Zawiszy Czarnego w Rzeszowie włączono również działki gruntu, przez które możliwe byłoby wytypowanie przebiegu drogi. Przedmiotowa droga została wyznaczona w projekcie miejscowego planu zagospodarowania przestrzennego nr 297/2/2018 pomiędzy ul. Przemysłową i ul. Zawiszy Czarnego w Rzeszowie jako droga wewnętrzna (3KDW). Nie ma natomiast potrzeby obejmowania ustaleniami planu miejscowego tych fragmentów w/w działek gruntu, które przylegają do wyodrębnionego w projekcie planu terenu drogi wewnętrznej 3KDW i nie zostały przeznaczone pod ten cel. Fragmenty te nie stanowią całości inwestycyjnej i pozostawienie ich w granicach planu miejscowego mogłoby w przyszłości utrudniać bądź ograniczać dalsze na nich inwestowanie. Plan przeszedł całą procedurę formalno-prawną, w tym uzyskał niezbędne pozytywne opinie i uzgodnienia oraz został wyłożony do publicznego wglądu. Do ustaleń przyjętych w projekcie planu, w tym terenie wskazanego pod drogę wewnętrzną nie złożono uwag.

Z tego powodu zasadna jest korekta granicy obszaru objętego planem w tym niewielkim zakresie i zmniejszenie obszaru objętego granicą przystąpienia do sporządzenia miejscowego planu zagospodarowania przestrzennego nr 297/2/2018 pomiędzy ul. Przemysłową i ul. Zawiszy Czarnego w Rzeszowie do powierzchni ok. 16,93 ha.

**ZAŁĄCZNIK DO UCHWAŁY NR LXXVIII/1723/2023
RADY MIASTA RZESZOWA
Z DNIA 25 KWIETNIA 2023 R.**



OBSZAR OBJĘTY UCHWAŁĄ NR LX/1411/2018 Z DNIA 19 CZERWCA 2018 R.
ZE ZMIANAMI OKREŚLONYMI UCHWAŁĄ NR LXXVIII/1723/2023
RADY MIASTA RZESZOWA Z DNIA 25 KWIETNIA 2023 R.



metry
Skala 1:10 000

